



# Маркировка продукции



# Маркировка продукции

- Маркировка парфюмерно-косметической продукции – информация для потребителей в виде надписей, цифровых, цветовых и графических обозначений, наносимая на потребительскую тару, этикетку, ярлык. [ ТР ТС 009/2011 «О безопасности парфюмерно-косметической продукции»]
- Маркировка пищевой продукции – информация о пищевой продукции, нанесенная в виде надписей, рисунков, знаков, символов, иных обозначений и (или) их комбинаций на потребительскую упаковку, транспортную упаковку или на иной вид носителя информации, прикреплённого к потребительской упаковке и (или) к транспортной упаковке или помещённого в них либо прилагаемого к ним [ ТР ТС 022/2011 «Пищевая продукция в части её маркировки»]



# Маркировка упаковки

- Маркировка упаковки (упупорочных средств) – информация в виде знаков, надписей, пиктограмм, символов, наносимая на упаковку (упупорочные средства) и (или) сопроводительные документы для обеспечения идентификации, информирования потребителей. [ТР ТС 005/2011 «О безопасности упаковки»]





# Требования к маркировке упаковки

- Маркировка должна содержать [ТР ТС 005/2011]:

Информацию для идентификации материала, утилизации материала, информирование потребителей	Цифровое, буквенное обозначение материала, пиктограммы и символы	Информацию об упаковке: -наименование -назначение упаковки -способ обработки -условия хранения, транспортирования -наименование и местонахождение изготовителя и импортера -дату изготовления - срок хранения	Информацию на русском языке и на государственном языке - члена ТС при наличии соответствующих требований
---	--	--	--



# Пиктограммы и символы

Пиктограммы и символы, наносимые на маркировку упаковки (упорочных средств)

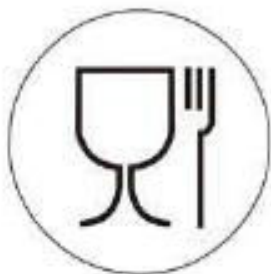


Рисунок 1 – Для пищевой продукции



Рисунок 2 – Для парфюмерно-косметической продукции

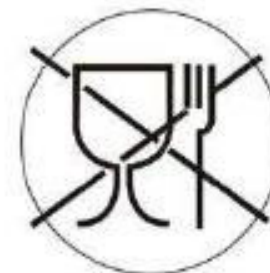


Рисунок 3 – Для непищевой продукции

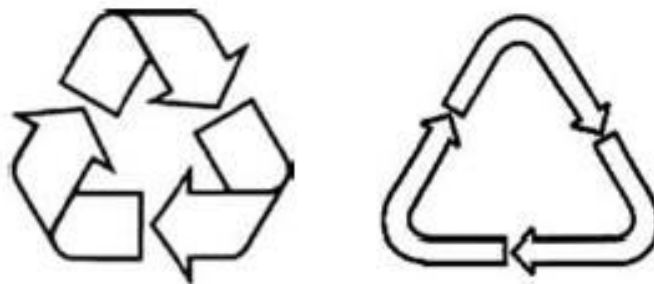


Рисунок 4 – Возможность утилизации использованной упаковки (упорочных средств) – петля Мебиуса



# Символ о дополнительной информации

ТР ТС 009/2011

Приложение 11  
к техническому регламенту  
Таможенного союза  
«О безопасности  
парфюмерно-косметической  
продукции»  
(ТР ТС 009/2011)

Символ, указывающий на наличие дополнительной информации  
о парфюмерно-косметической продукции





# Маркировка единым знаком обращения продукции на рынке государств – членов Таможенного союза

- Продукция, соответствующая требованиям настоящего технического регламента и прошедшая процедуру подтверждения, должна иметь маркировку на упаковке единым знаком обращения продукции на рынке государств – членов ТС
- ЕАС – (англ. Eurasian Conformity) Евразийское соответствие — знак обращения, свидетельствующий о том, что продукция, маркированная им, прошла все установленные в технических регламентах Таможенного союза ЕврАзЭС процедуры оценки.





## Упаковка подразделяется на типы [ТР ТС 005/2011]:

- -металлическая
- -полимерная
- -бумажная или картонная
- -стеклянная
- -деревянная
- -из комбинированных материалов
- -из текстильных материалов
- -керамическая





# Нанесение маркировки

- Маркировка наносится на:
- - первичную упаковку (банки, бутылки, канистры, тубы, стаканчики, ведра, блистеры, саше-пакеты)
- - вторичную упаковку (банки, пеналы, коробки, этикетки)
- [ ГОСТ Р 51760-2011, ГОСТ 30288-95]



# Основные функции маркировки

- **Информационная**  
доведение до заинтересованных субъектов всех необходимых сведений о товаре, регламентируемых Федеральным законом «О защите прав потребителей».
- **Идентифицирующая**  
доведение до потребителей, продавцов, экспертов и контролирующих органов информации, позволяющей идентифицировать товары — установить их соответствие действующим законам, ГОСТ, договорам по ассортиментной принадлежности, качеству и безопасности.



# Нанесение маркировки на тубы

Оборудование	Количество строк	Мах Количество знаков	Наносится маркировка
1. Тубонаполнительная машина RIGAO 2. Тубонаполнительная машина NordenMatic	одна	10 включая пробелы	Ставится маркировка «губками» на предварительно разогретый шов. Нанесение маркировки на тубы осуществляется в процессе её запайки.



# Оборудование для нанесения маркировки на тубы

**NordenMatic**

**RIGAO**

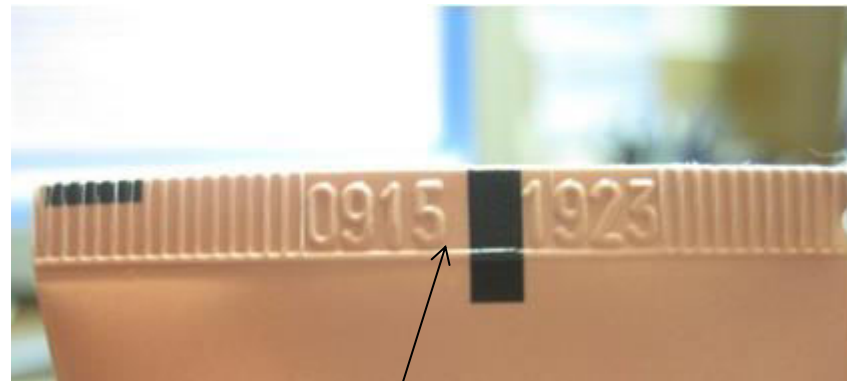




Цифровая маркировка с пробелами :  
ЧЧ\_ММ\_ГГГГ,  
Где ЧЧ - число,  
ММ – месяц,  
ГГГГ – год,  
\_ - пробел.

Цифровая маркировка с пробелами:  
ММГГ \_\_ СССС,  
где ММ – месяц,  
ГГ – год,  
СССС – серия





Цифровая маркировка с пробелами:  
ММГГ \_\_ СССС, где  
ММ – месяц,  
ГГ – год,  
СССС – серия



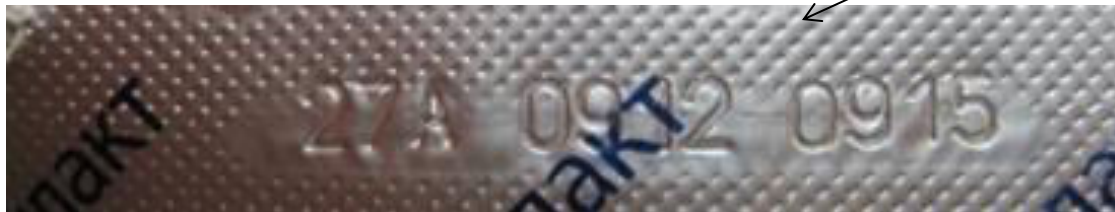


# Нанесение маркировки на блистер

Оборудование	Количество строк	Мах Количество знаков	Наносится маркировка
В процессе блистирования (Автомат блистирования DPP-250D II)	одна	13 цифры буквы пробелы	1. Со стороны ячеек 2. Со стороны фольги (используются другие литеры).



Маркировка со  
стороны ячеек.



Маркировка со стороны  
фольги:

Порядок цифр слева направо  
 $S_1 S_1 S_2 \_ M_1 M_1 \Gamma_1 \Gamma_1 \_ M_2 M_2 \Gamma_2 \Gamma_2$ , где

$S_1 S_1 S_2$  – серия

( $S_1 S_1$  – число месяца,  $S_2$  –  
присвоенный буквенный код  
месяца фасовки балка)

$M_1 M_1$  – месяц,

$\Gamma_1 \Gamma_1$  – год изготовления балка ,

$M_2 M_2$  – месяц,

$\Gamma_2 \Gamma_2$  – год окончания срока  
годности балка

\_ пробел





# Нанесение маркировки на этикетку

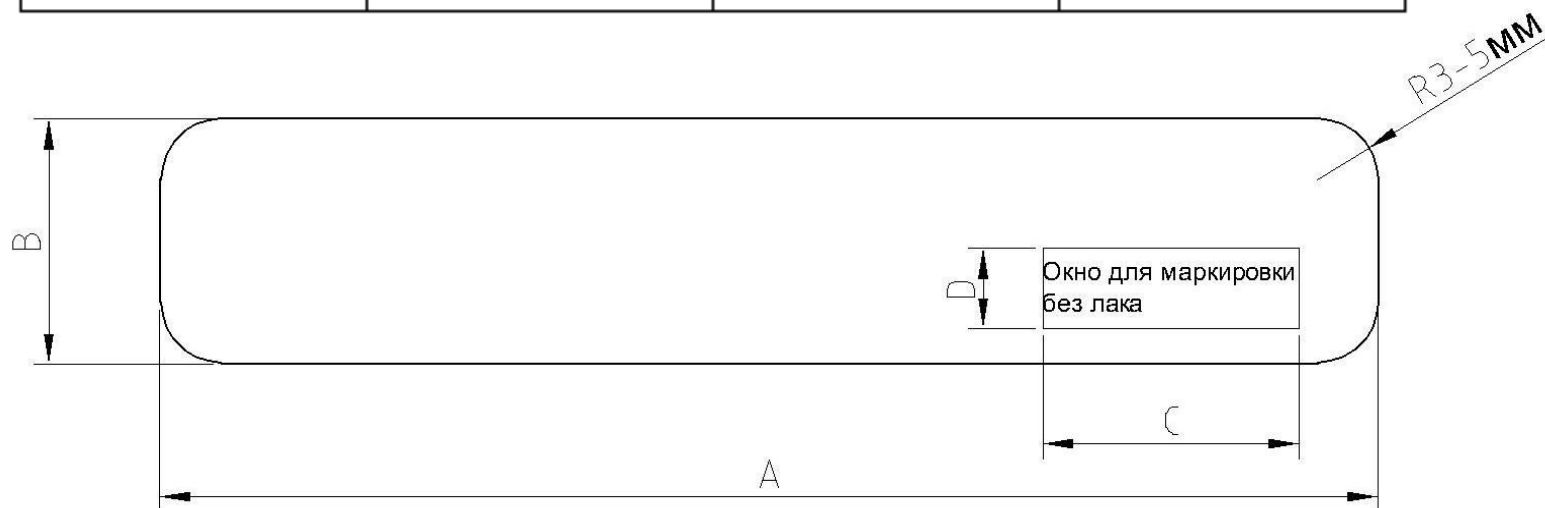
Оборудование, предназначенное для нанесения маркировки на этикетке

Двухсторонний этикетировщик ETIPACK SYSTEM 5/2	Этикетировщик ETIPACK SYSTEM 9 (голограммщик)	Трёхсторонний этикетировщик FBL 360+ТВ (линия розлива ВИПС-МЕД) ЖФ	Этикетировщик CVC – 302	Двухсторонний этикетировщик CVC – 430С
---	--	---	----------------------------	--



# Технические требования к этикетке

Д втулки рулонов, внутренний	Расстояние между этикетками	Радиус скругления углов этикетки	Ширина подложки с каждой стороны от этикетки
76 мм	2 – 6 мм	3 – 5 мм	Мах 2 мм


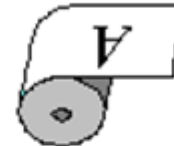




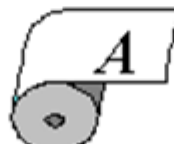
# Варианты намотки

- **1. Двухсторонний этикетировщик ETIPACK SYSTEM 5/2**

При двухсторонней этикетке

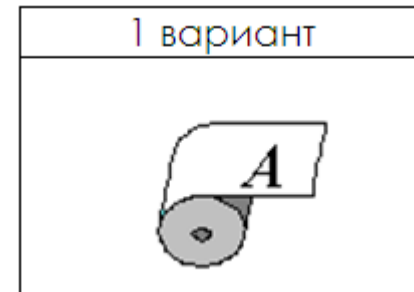
1 вариант	2 вариант
	
Оборот (с датой)	Лицо этикетки

При круговой этикетке

1 вариант

Круговая этикетка (с датой)



## 2.Этикетировщик ETIPACK SYSTEM 9



## 3.Трёхсторонний этикетировщик FBL 360+ТВ (линия розлива ВИПС-МЕД) ЖФ

1 вариант	2 вариант	3 вариант
<p>Оборот</p>	<p>Лицо этикетки +круговая этикетка</p>	<p>Верхняя этикетка</p>



## 4.Этикетировщик CVC – 302

## 5.Двухсторонний этикетировщик CVC – 430С

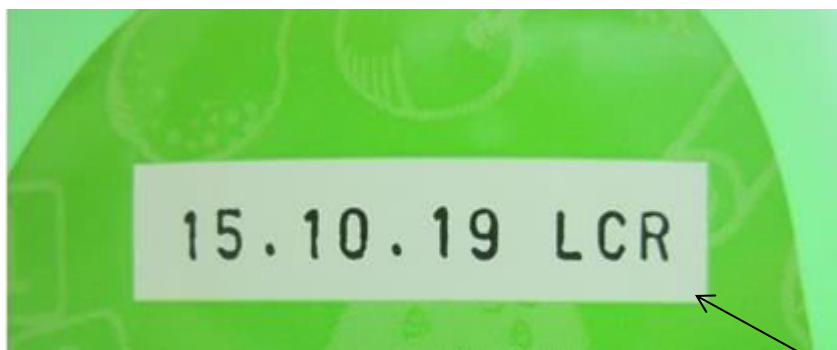


При двухсторонней этикетке

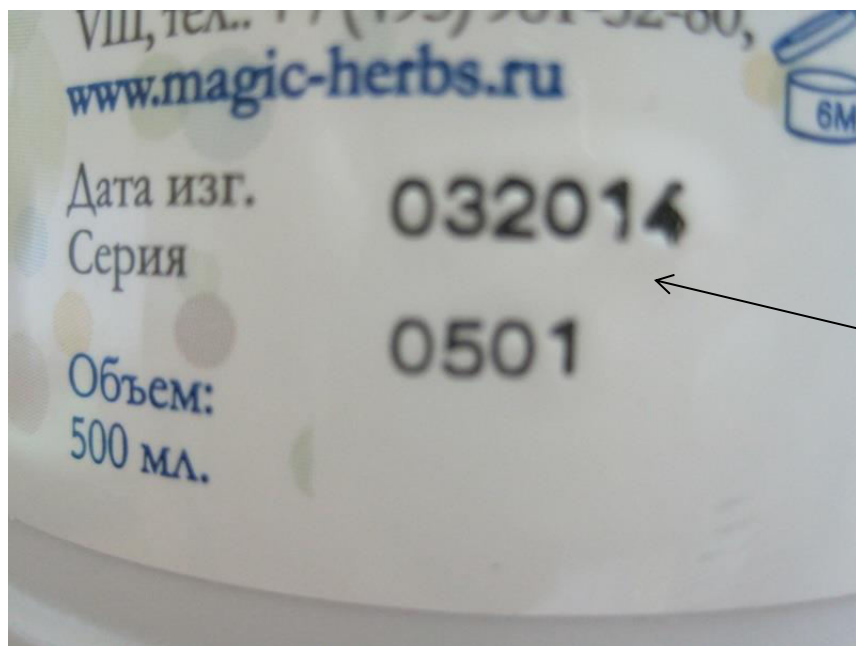
1 вариант	2 вариант
Лицо этикетки	Оборот (с датой)

При круговой этикетке

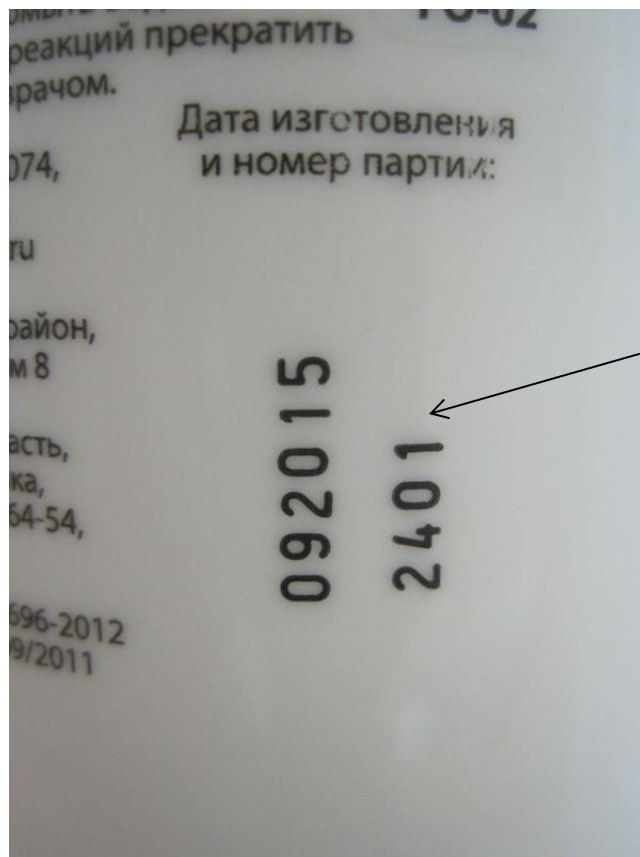




- Нанесение маркировки принтером (цифры, пробелы, точки, латинские буквы)
- Горизонтальная маркировка



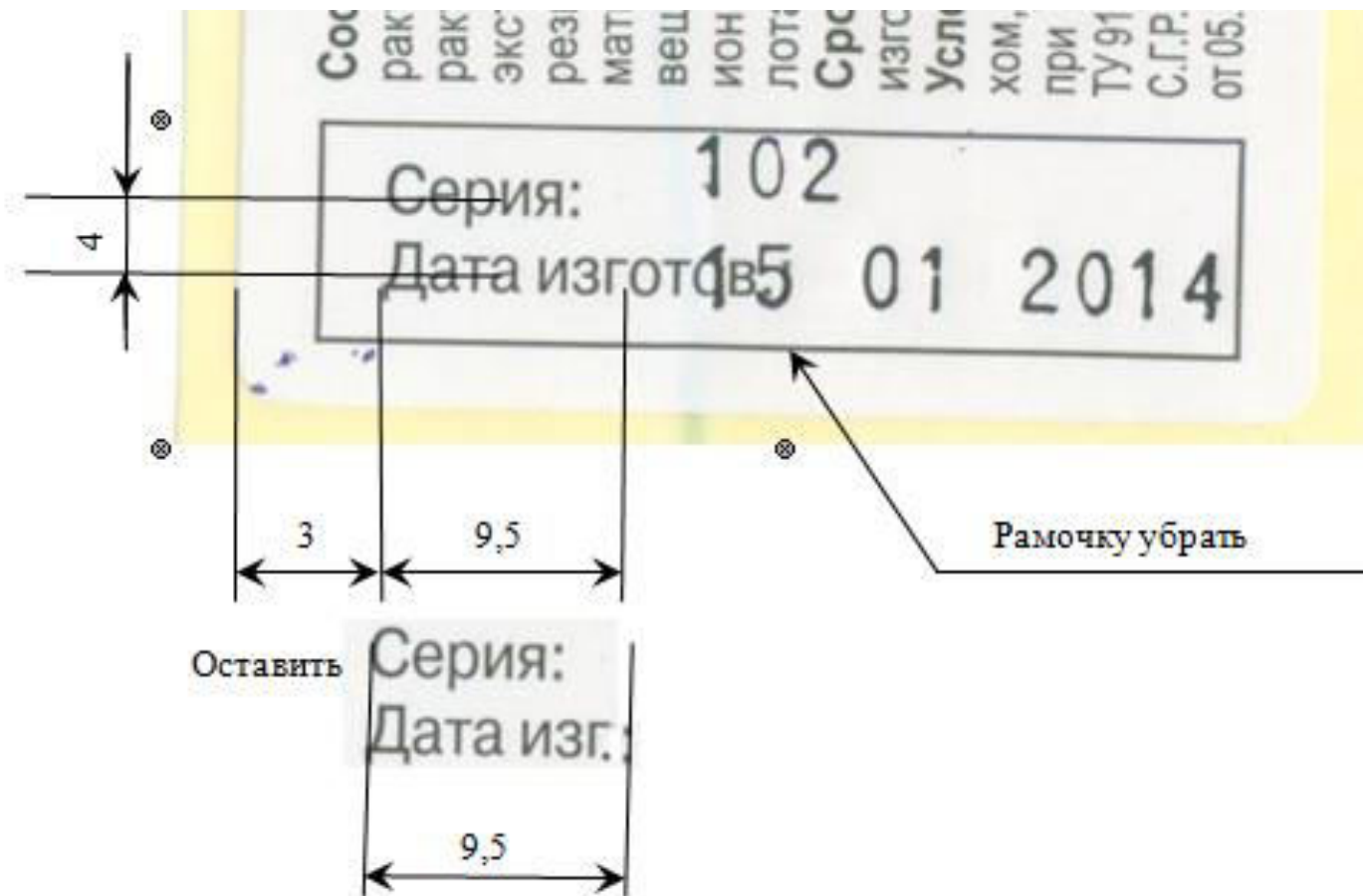
- Нанесение маркировки датером. Нанесение маркировки в две строки
- Горизонтальная маркировка



- Нанесение маркировки принтером
- Нанесение в две строки
- Вертикальная маркировка



# Брак при нанесении маркировки на этикетку





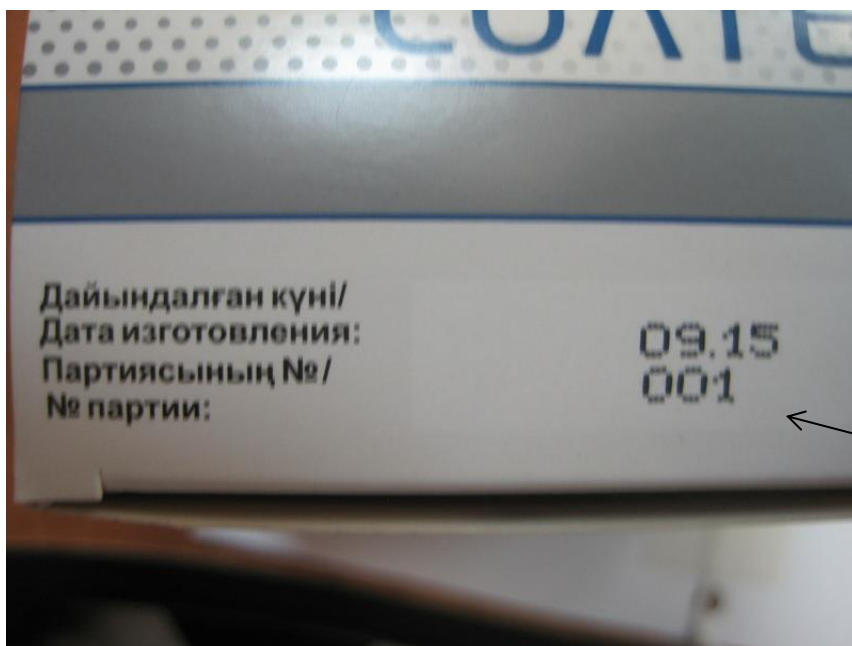


# Нанесение маркировки на пеналы

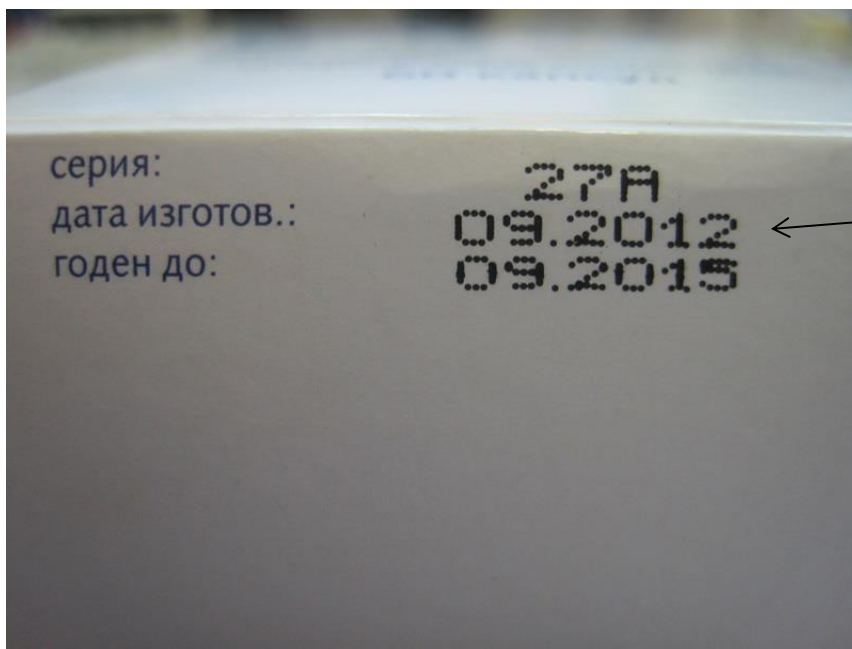
- Нанесение маркировки на пеналы возможно в одну, в две, в три строки, а также в две широкие строки. Используются буквенные символы, цифровые и точки.



Маркировка в три строки.  
Используются цифры.



Маркировка в две строки. Используются цифры.

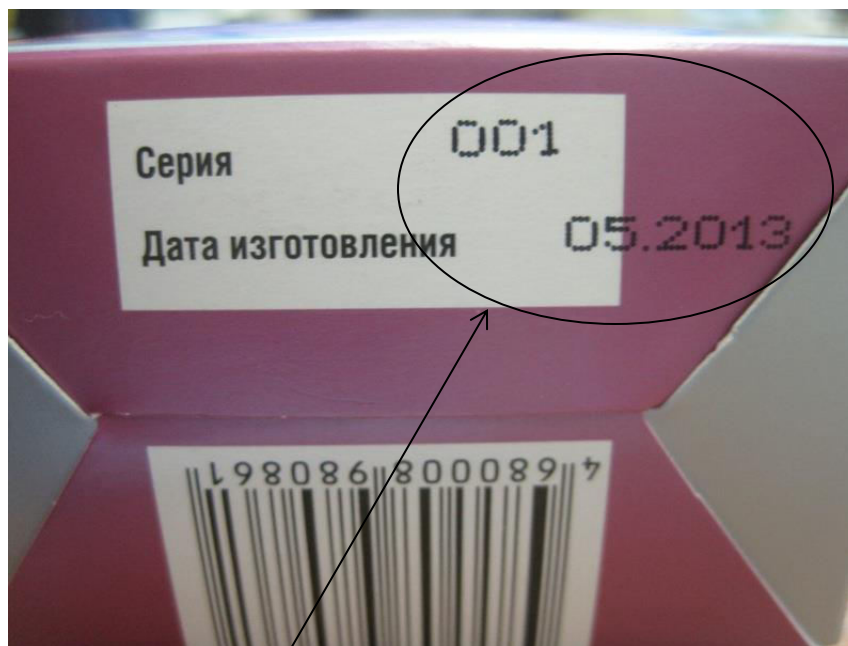


Маркировка в три строки. Используются буквы и цифры.



# Брак при нанесении маркировки на пеналы

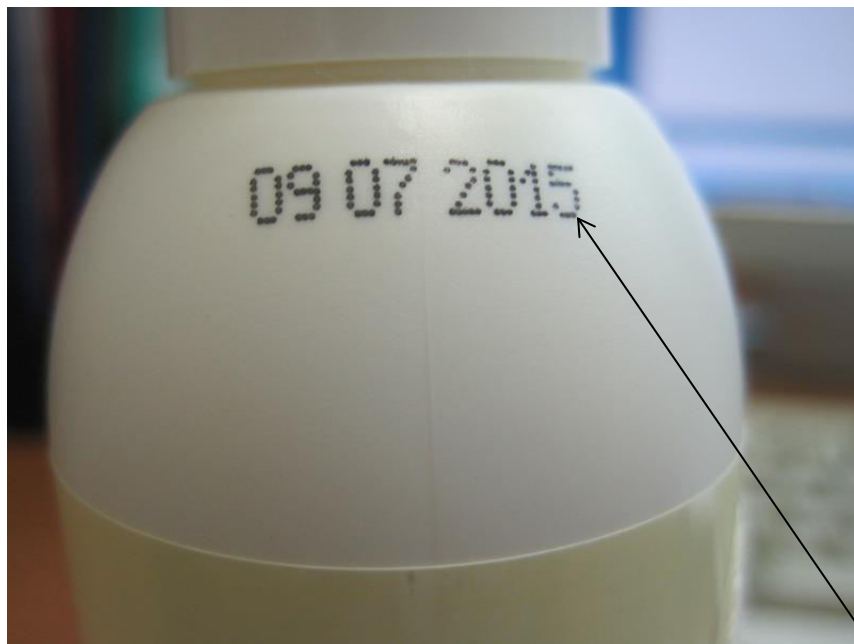
- Маркировка выходит за маркировочное окно





# Нанесение маркировки на флаконы

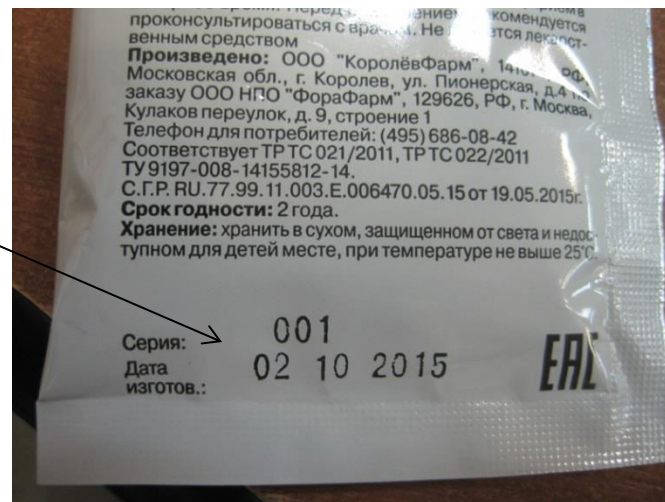
- На флаконы маркировка наносится принтером каплеструйным EBS 6100





# Нанесение маркировки на саше-пакеты

- На саше-пакеты маркировка наносится на принтере каплеструйном EBS 6100. Также возможна датировка.
- Возможно нанесение в одну, в две, и в три строки.



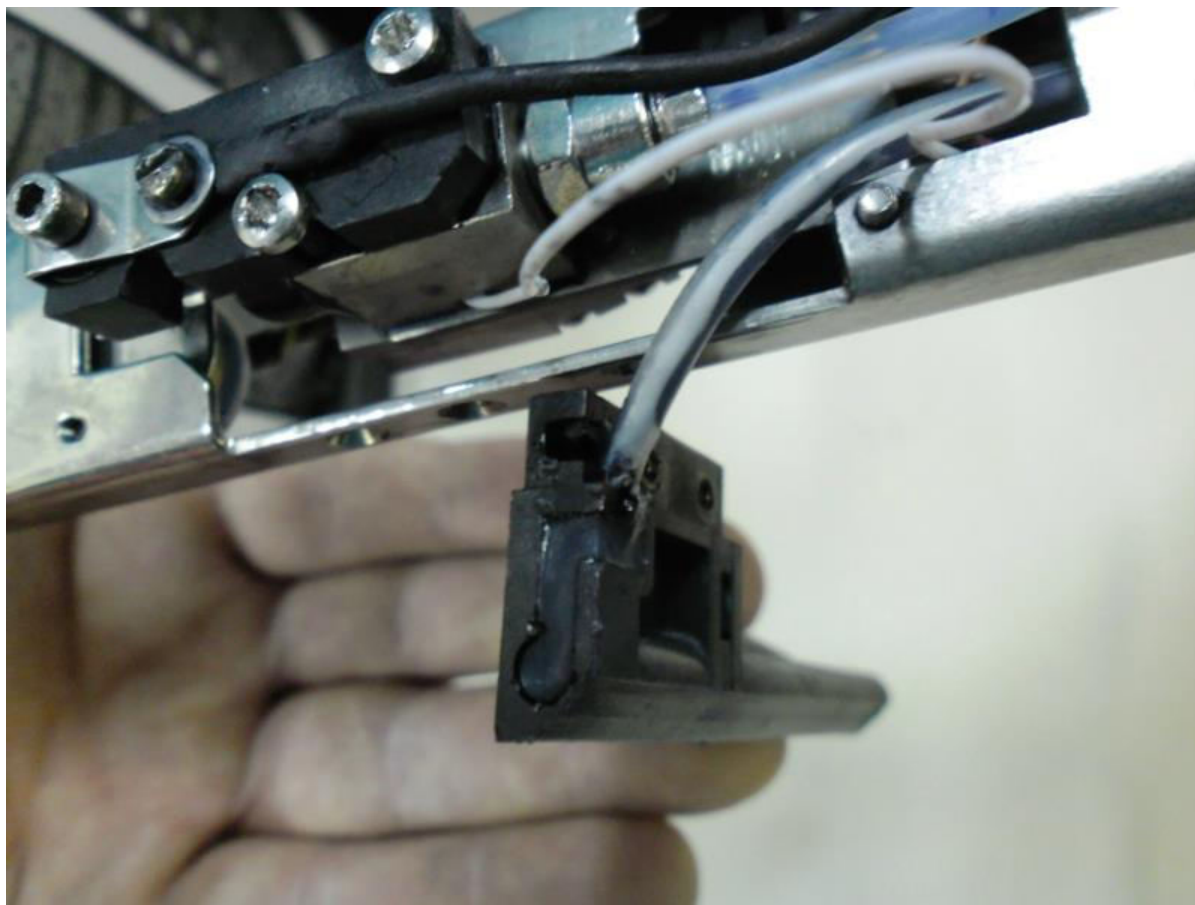


# Принтер каплеструйный EBS 6100

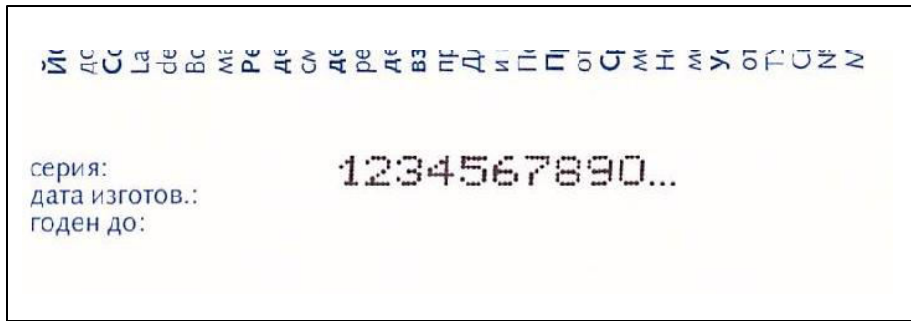
- Принтер может быть вмонтирован в любую линию.

Высота шрифта	Максимальное число строк	Производительность	Допуск на размер	Нанесение
От 1,5 мм до 14 мм	3 строки	6000 шт./час	±3 мм	Буквы цифры символы точки пробелы





Принтер каплеструйный  
EBS 6100



- Нанесение маркировки на пенал в одну строку принтером каплеструйным EBS 6100 на голлограммной машине «Etipack system 9»

Межстрочный интервал по ширине	Наименование шрифта	Размер шрифта
±1 мм	Latin	7*5



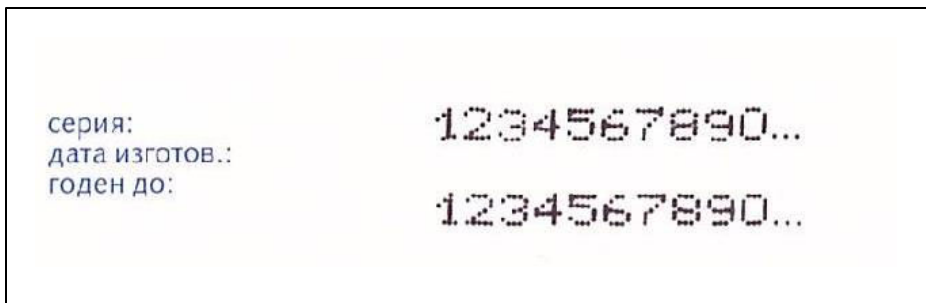


серия:  
дата изготов.:  
годен до:

1234567890...  
1234567890...

- Нанесение маркировки на пенал в две строки принтером каплеструйным EBS 6100 на голограммной машине «Etipack system 9»

Межстрочный интервал по ширине	Наименование шрифта	Размер шрифта
0,5±0,3 мм	Latin	7*5

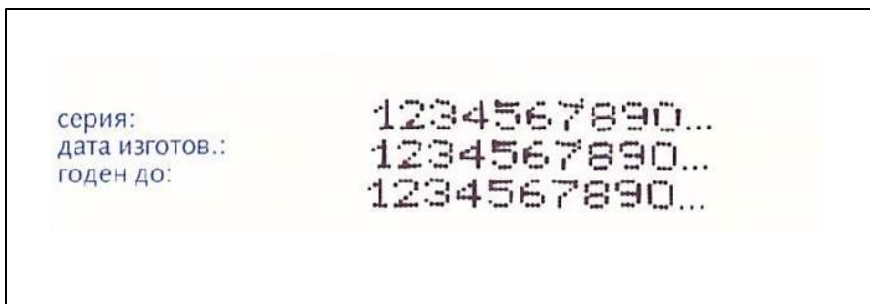


Нанесение маркировки  
на пенал в две  
широкие строки  
принтером  
каплеструйным EBS  
6100 на голлограмной  
машине «Etipack  
system 9»

Межстрочный интервал по ширине	Наименование шрифта	Размер шрифта
4,0±0,6 мм	Latin	7*5



Нанесение маркировки  
на пенал в три строки  
принтером  
каплеструйным EBS  
6100 на голлограммной  
машине «Etipack  
system 9»



Межстрочный интервал по ширине	Наименование шрифта	Размер шрифта
0,5±0,3 мм	Latin	7*5



# Этикетировочная машина "Etipack system 5/2"

- **Этикетировщик ETIPACK "System 5/2"** - предназначен для нанесения самоклеящихся этикеток на переднюю и заднюю поверхности различных флаконов, банок, бутылок. В полуавтомате предусмотрена система нанесения печати на этикетку посредством термопечати.

Размеры этикетки	Количество строк	Количество знаков	Окно для нанесения даты	Маркировка	Мах. скорость
-высота от 15 до 180 мм; -длина от 20 до 200 мм	2 строки	По 25 знаков	2 строки по 10 символов – 22x12 мм	Только цифры	20 шт./мин



Etipack system 5/2



# Этикетировочная машина "CVC 430 C"

- Этикетировочная машина «CVC 430 C» предназначена для нанесения самоклеящихся этикеток . Нанесение до двух этикеток одновременно. В полуавтомате предусмотрена система нанесения печати на этикетку посредством термопечати

Размеры этикетки	Количество строк	Количество символов	Печать	Производительность	Окно для нанесения даты
высота от 15 до 150 мм; длина от 15 до 250 мм	7	По 12	Горизонтальная и вертикальная Цифры, латинские буквы, точки, пробелы	100 шт./мин	2 строки по 10 символов CxD = 23x13 мм. 3 строки по 10 символов CxD = 23x17 мм.



CVC 430 C

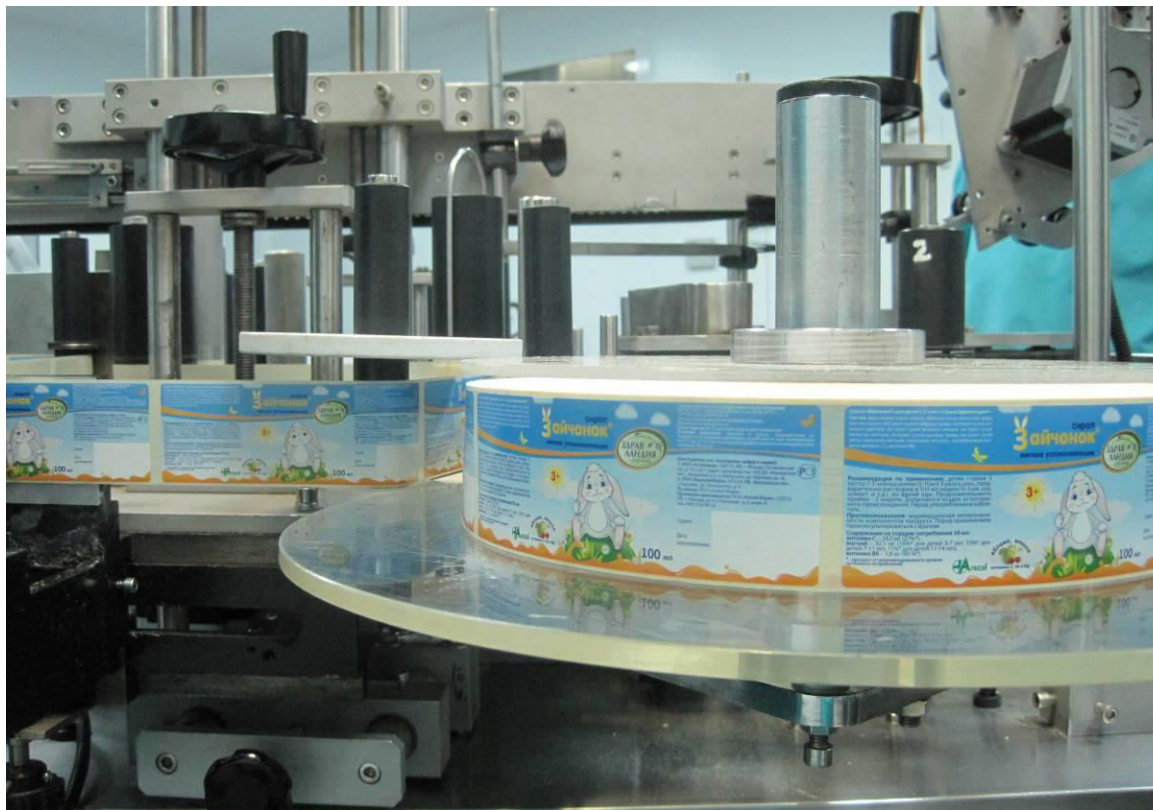


# Полуавтомат этикетировщик FBL-360+ТВ

- Полуавтомат этикетировщик FBL-360+ТВ предназначен для нанесения самоклеящихся этикеток на переднюю, заднюю и верхнюю поверхности круглых и плоских банок

Количество строк	Печать	Производительность	Маркировка	Окно для нанесения даты
3	Горизонтальная	50 шт./мин	Цифры (точек и букв нет)	3 строки по 10 символов – 25x16 мм





FBL-360+TB



# Автомат этикетирования CVC302

- **Автомат этикетирования CVC 302 НАWK** - предназначен для нанесения самоклеящихся этикеток на поверхность круглых бутылок. В автомате предусмотрена система нанесения печати на этикетку посредством термопечати.

Мах кол-во строк вертикальных	Мах кол-во строк горизонтальных	Мах кол-во символов в строчке	Производительность	Маркировка	Окно для нанесения даты
7	5	11	100 шт./ мин	Цифры (букв, точек нет) Мах кол-во пробелов - два	3 строки по 10 символов – 25x17 мм



CVC 302



# Выводы

- Маркировка продукции обязательна и для должна включать серию, пиктограммы и необходимую информацию
- В соответствии с требованиями Заказчиков маркировка может наноситься в одну, в две и в три строки, включать символы, пробелы, буквы и цифры, может быть нанесена датером и принтером.
- Может наноситься на флаконы, пеналы, тубы, саше-пакеты, этикетки и на блистеры.





**Спасибо Вам за внимание !**

